

R-RPC-0500 Agent de curățare pentru spumă poliuretanică

Agent de curățare universal pentru curățarea pistolului de aplicare, îndepărtarea spumei neîntărite și a adezivilor

Informații despre produs



Aplicații

- Îndepărtează spuma neîntărită și adezivii poliuretatici
- Curăță adaptorul aplicatoarelor și pistolul după aplicarea spumei poliuretanică
- Curăță substraturile înainte de aplicarea spumei poliuretanică

Caracteristici

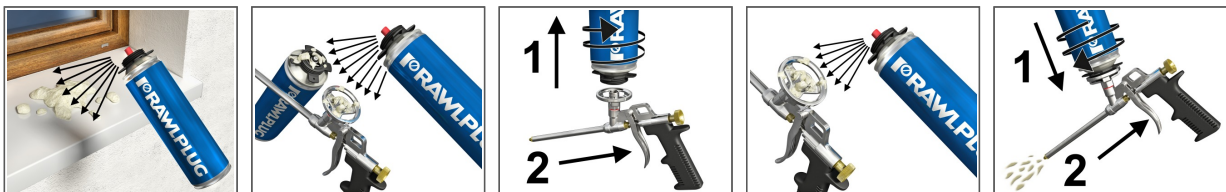
- Dizolvă complet spuma poliuretanică neîntărită
- Degresează perfect suprafețele de lucru (oțel, sticlă, lemn) înainte de aplicarea poliuretanului sau siliconului
- Sigur pentru suprafețe din PVC și alte materiale plastice
- Aplicare de la +5°C până la +35°C
- Termen de valabilitate - 36 luni

Material de bază

Informații tehnice

- Beton
- Panouri murale exterioare din beton
- Bloc beton ușor
- Placă de ciment
- Bloc de beton aerat
- Bloc cu goluri din beton ușor
- Bloc de beton ușor
- Bloc ceramică goală
- Lemn
- Placă aglomerată
- Placă din gips-carton
- Piatră naturală
- Zidărie
- Cărămidă solidă
- Blocuri de silicat
- Zidărie (solidă)
- Caramidă cu goluri

Ghid de instalare



1. Curățarea suprafețelor:
 - Așezați pulverizatorul atașat în valva tubului agentului de curățare.
 - Pulverizați agentul deasupra petelor de spumă sau adeziv.
 - Curățați suprafața de impurități cu ajutorul unui material textil uscat.
2. Curățarea pistolului:
 - Desfiletați tubul de spumă poliuretanică din inelul adaptor al pistolului. Apăsăți trăgaciul pistolului pentru a înlătura resturile de spumă.
 - Așezați pulverizatorul atașat în valva tubului agentului de curățare.
 - Pulverizați produsul deasupra valvei tubului de spumă și a inelului adaptor al pistolului.
 - Înlăturați pulverizatorul și înfiletați tubul agentului de curățare în inelul adaptor al pistolului.
 - Apăsăți trăgaciul pistolului de câteva ori.
 - Repetați până când pistolul este complet curățat.

Informații despre produs

Cod produs	Culoare	Greutate bază	Gamă de temperaturi pentru aplicare
	-	[g]	[°C]
R-RPC-0500	Incolor	0.78	5-35

Date tehnice

Cod produs	Greutate bază [g]	Cantitate [buc]			Greutate [kg]			Coduri de bare
		Cutie	Exterior	Palet	Cutie	Exterior	Palet	
R-RPC-0500	0.78	12	12	672	5.8	5.8	353.5	5906675388199